

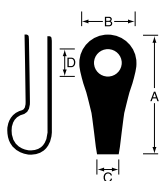
製品写真(原寸大)



◆ビス止め端子の参考使用荷重は天井や壁など、取付ける場所の強度によって異なります。



◆チェーンを通した後、ネジで壁面などに止めます。



ビス止め端子

▼メーカーコード 49-68462

品番	板厚	標準寸法	1,000個の重量	破断荷重	参考使用荷重	入数	材質	表面処理	JANコード
SBR98-52	1.0mm	A26.0×B9.8×C4.6×D5.2mm	2.380kg	530.0kg	35.0kg	100個	SUS304	研磨	092277
SBR85-41	1.0mm	A20.0×B8.5×C3.0×D4.1mm	1.370kg	400.0kg	25.0kg	100個	SUS304	研磨	092260
SBR75-36	0.6mm	A15.5×B7.5×C3.0×D3.6mm	0.675kg	200.0kg	15.0kg	100個	SUS304	研磨	092161

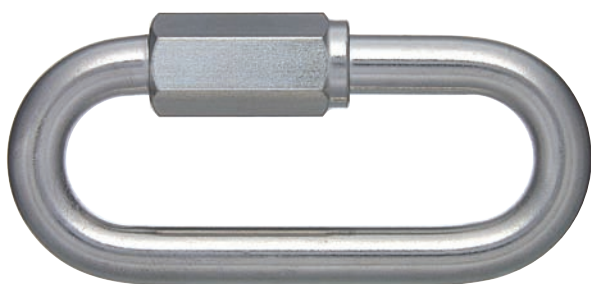
鉄チェーン適合表

品番	品名	SBR98-52	SBR85-41	SBR75-36	
		M5用	M4用	M3用	
IM40	マンテルチェーン	○	○	○	
IM34		○	○	○	
IM30		○	○	○	
IM25		○	○	○	
IM20		○	○	○	
IM132		ワイドマンテルチェーン	○	○	○
IM126	○		○	○	
IM123	○		○	○	
IM120	○		○	○	
IM116	○		○	○	
IV30	ピクチャーチェーン		○	○	○
IV26		○	○	○	
IV23		○	○	○	
IV20		○	○	○	
IV18		○	○	○	
IV16		○	○	○	
IV14		○	○	○	
IL232		リンクCタイプチェーン	○	○	○
IL30	○		○	○	
IL26	○		○	○	
IL23	○		○	○	
IL20	○		○	○	
IL20S	○		○	○	
IL16	○		○	○	
IL14	○		○	○	
IU26	リンクUタイプチェーン		○	○	○
IU20			○	○	○
IW40	ヘビーリンクチェーン	○	○	○	
IW30		○	○	○	

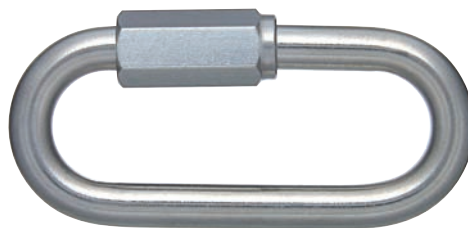
ステンレスチェーン適合表

品番	品名	SBR98-52	SBR85-41	SBR75-36
		M5用	M4用	M3用
SM30	マンテルチェーン	○	○	○
SM25		○	○	○
SM20		○	○	○
SM132	ワイドマンテルチェーン	○	○	○
SM126		○	○	○
SM123		○	○	○
SM120		○	○	○
SV26	ピクチャーチェーン	○	○	○
SV20		○	○	○
SV16		○	○	○
SL20S	リンクCタイプチェーン	○	○	○
SL16		○	○	○
SL14		○	○	○
SW1040	ヘビーリンクチェーン	○	○	○
SW1030		○	○	○
SW1025		○	○	○
SW1020		○	○	○

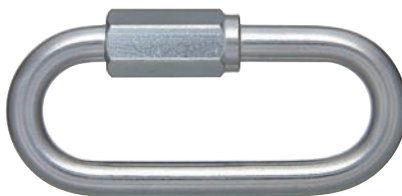
製品写真<原寸大>



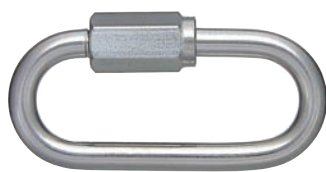
SSJ80



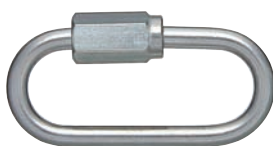
SSJ60



SSJ50



SSJ40



SSJ30

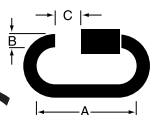


SSJ25



◆チェーンを通した後、ネジをしっかり締めます。

スクリージョイント



▼メーカーコード 49-68462

品番	線径	標準寸法	1,000個の重量	破断荷重	参考使用荷重	入数	材質	表面処理	JANコード
SSJ80	8.0mm	A60.0×B9.0×C10.0mm	76.000kg	2500.0kg	300.0kg	10個	SUS304	研磨	098408
SSJ60	6.0mm	A47.0×B7.0×C 8.0mm	34.000kg	1500.0kg	200.0kg	10個	SUS304	研磨	098415
SSJ50	5.0mm	A42.0×B6.0×C 7.0mm	22.000kg	750.0kg	150.0kg	10個	SUS304	研磨	098422
SSJ40	4.0mm	A35.0×B4.5×C 6.0mm	12.000kg	500.0kg	100.0kg	10個	SUS304	研磨	098439
SSJ30	3.0mm	A30.0×B3.5×C 5.0mm	7.000kg	350.0kg	50.0kg	10個	SUS304	研磨	098446
SSJ25	2.5mm	A25.0×B3.0×C 4.5mm	3.000kg	150.0kg	30.0kg	10個	SUS304	研磨	098491